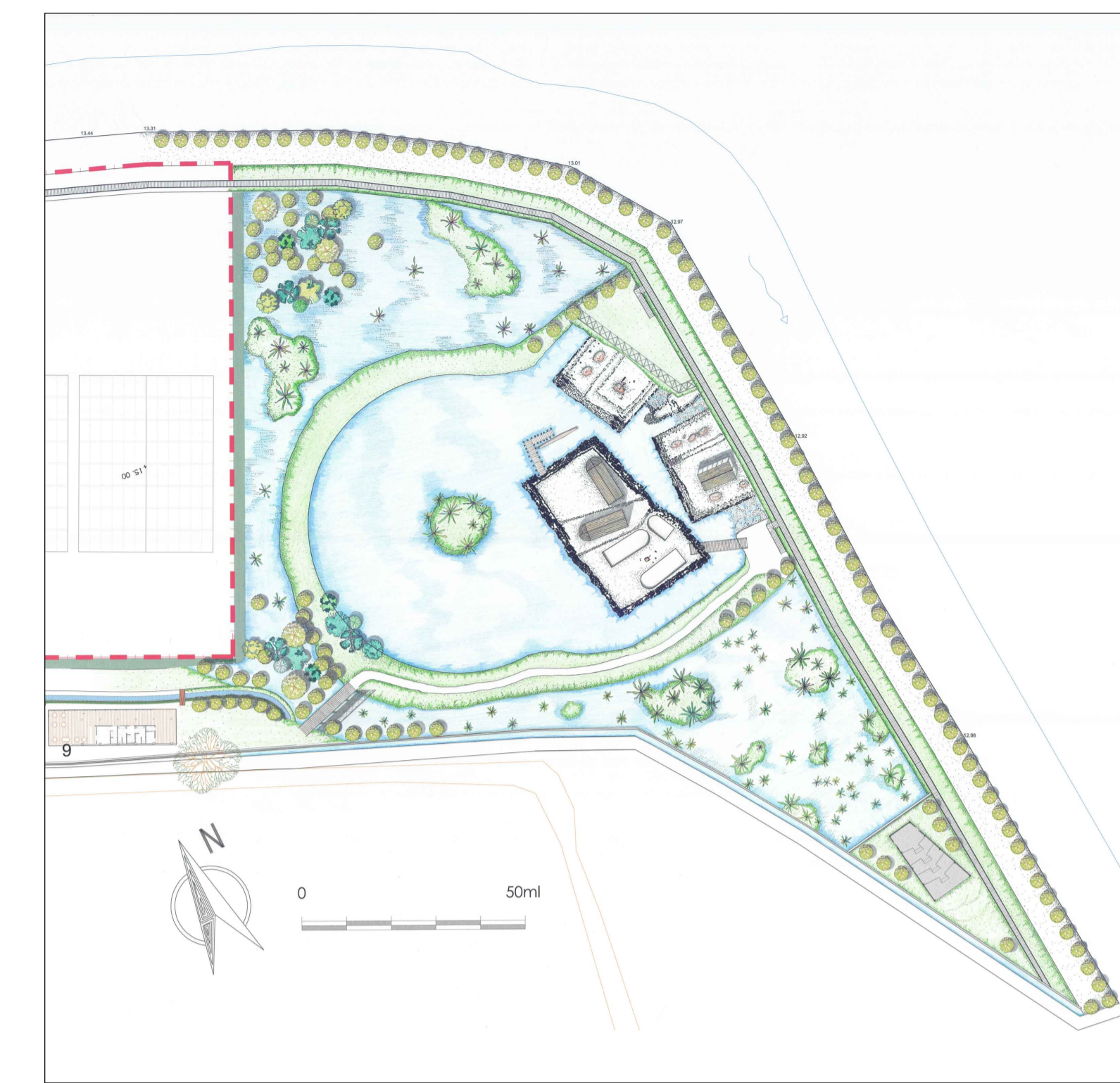
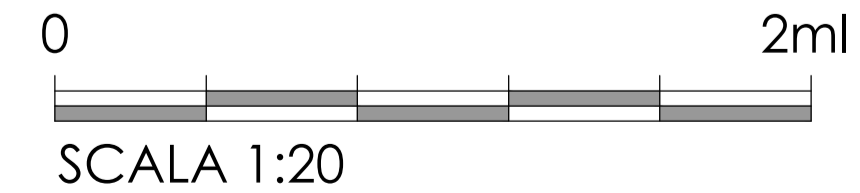
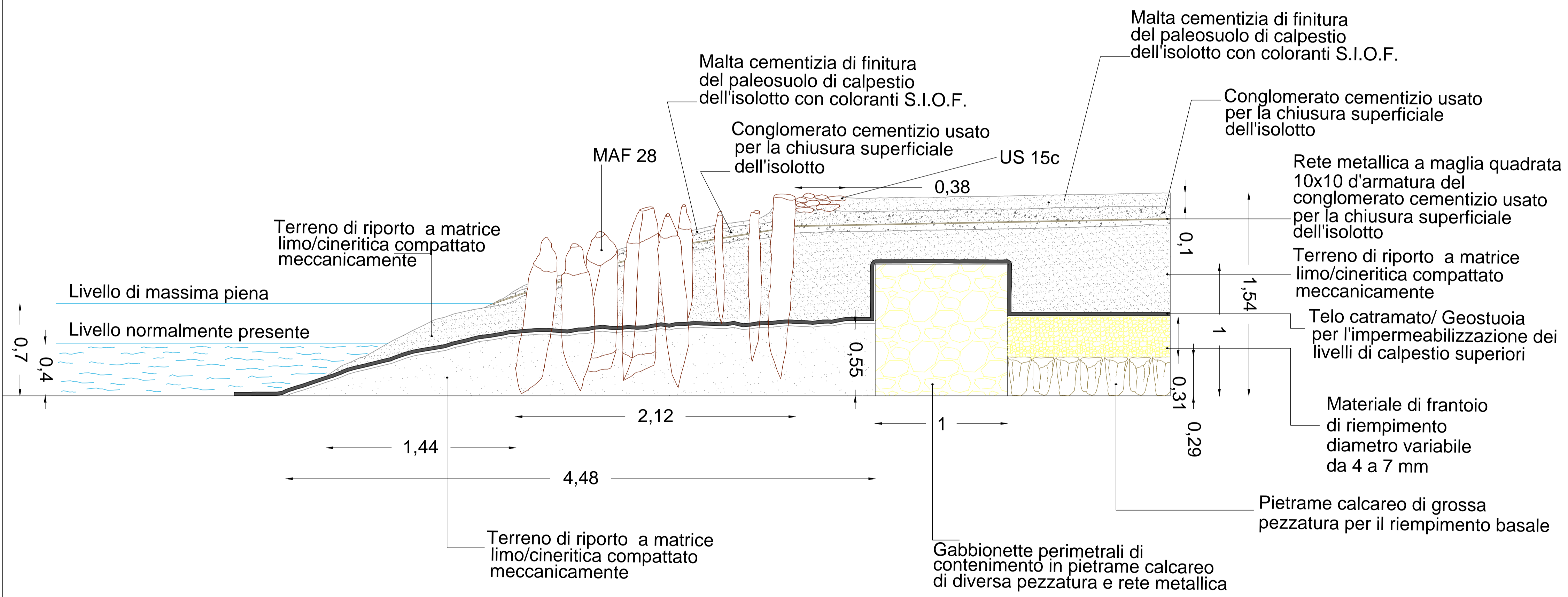


# PARTICOLARE COSTRUTTIVO DELL'ARGINE E DEL CONTENIMENTO DEDLI STRATI DI ACCRESCIMENTO DELL'ISOLOTTO



COMUNE DI POGGIOMARINO  
Provincia di Napoli



PROCEDURA APERTA PER L'APPALTO DI ESECUZIONE DEI LAVORI DI REALIZZAZIONE DEL PARCO ARCHEOLOGICO NATURALISTICO DI LONGOLA  
CODICE CIG: 60853047B7 CODICE CUP: J34B13000420006

**TAV.07 - Particolare costruttivo argine - Scala 1:20**

CONSULENZA SCIENTIFICA PER LA S.A.P.E.: D.SSA CATERINA CICIRELLI

L'A.T.I.:  
arch. GIOVANNI FUSCO arch. EMILIO CASTALDO  
archeol. DOTT.SSA DANIELA CITRO



IL DIRETTORE DEI LAVORI IL RUP